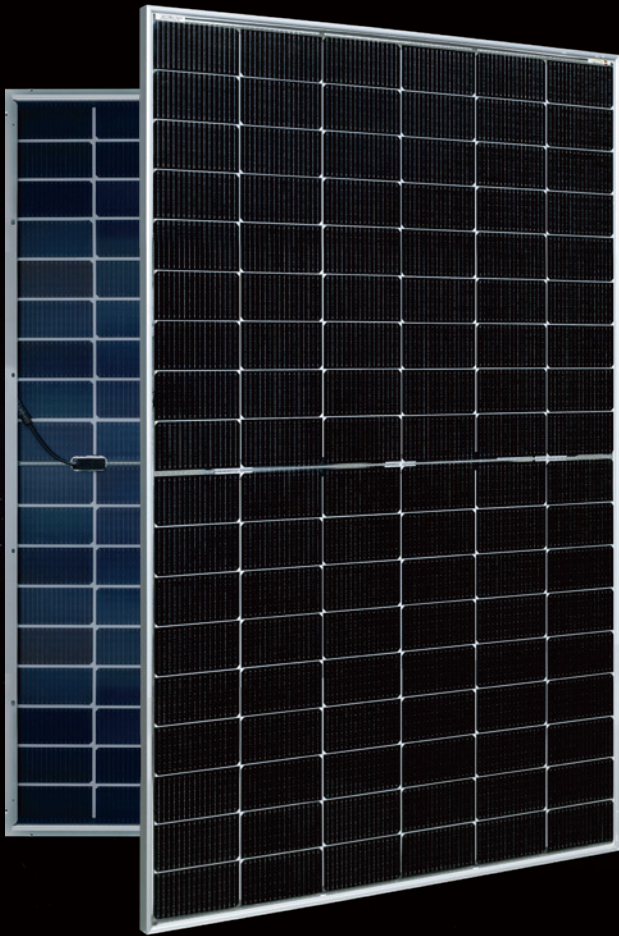




# AESOLAR

since 2003



## METEOR

30  
年  
出力保証

15  
年  
製品保証

### 420W-440W

### AE CMD-108BDS シリーズ

高効率単結晶N型TOPCon技術モジュール  
ハーフセル・両面発電・ダブルガラス

[www.ae-solar.com](http://www.ae-solar.com)

Ver. 23.12.1



ハーフセル



セルサイズ



耐LID性



耐PID性



耐塩害性



耐砂性



耐アンモニア性

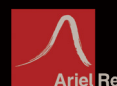


シッカリ



IEC 61215 IEC 61730  
Regular Production Surveillance  
[www.luv.com](http://www.luv.com)  
ID 1111257249

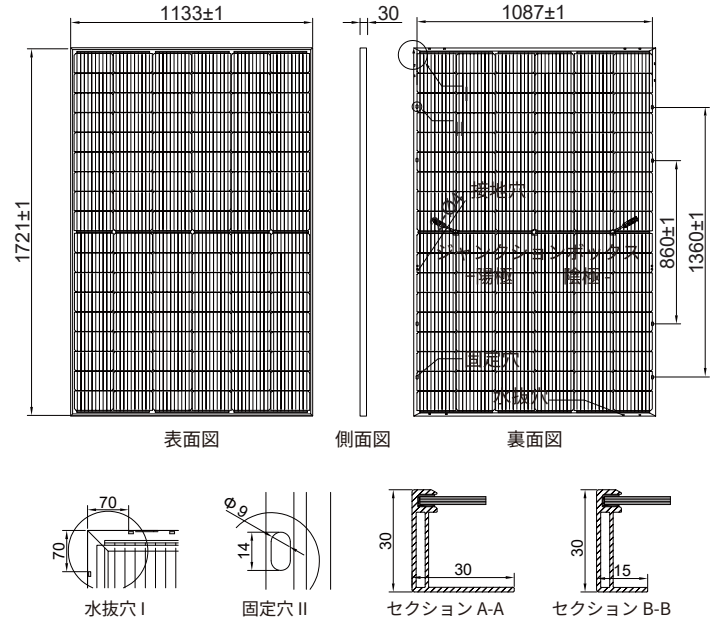
IEC 62716 (Ammonia corrosion)  
IEC 61701 (Salt mist corrosion)  
IEC 60068 (Sand and dust)  
IEC 62804 (PID resistance)



高効率単結晶N型TOPCon技術モジュール  
ハーフセル・両面発電・ダブルガラス

## 部材及び設計仕様

セル	n-タイプ TOPCon技術, ハーフセル, 182 mm
セル枚数	108
両面性	80 ± 5%
カバーガラス	2.0 mm, 高透過, AR コーティング, 強化ガラス
封止材	EVA
バックシート	2.0 mm 白い釉薬ガラス, 強化ガラス
ジャンクションボックス	IP 68 定格, 3 バイパスダイオード
フレーム	30 mm アルマイト処理アルミ合金
ケーブル	1 x 4 mm <sup>2</sup> , 350 mm 長さカスタマイズ可能
コネクタ	MC 4 / MC 4 互換
モジュール寸法	1721 mm x 1133 mm x 30 mm
公称質量	23.5 kg
耐衝撃性	Max. Ø 25 mm at 23 m/s
裏面許容静荷重	2400 Pa あるいは 244 kg/m <sup>2</sup>
表面許容静荷重	5400 Pa あるいは 550 kg/m <sup>2</sup>
防火クラス	クラスA (UL 790に基づいて)

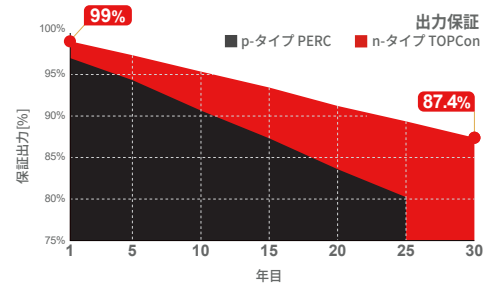
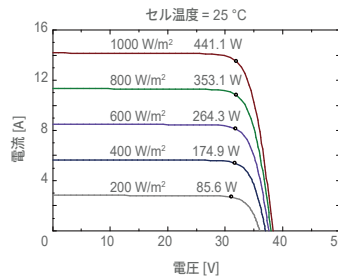


## 梱包仕様

梱包構成	36 枚 / パレット
梱包入数	936 枚 / 40 HQ
パレット寸法	1755 mm x 1140 mm x 1245 mm
パレット質量	880 kg / パレット

## 温度係数

動作温度	(°C)	-40 to +85
公称最大出力Pmaxの温度係数	(%/°C)	-0.30
公称開放電圧Vocの温度係数	(%/°C)	-0.25
公称短絡電流Isc温度係数	(%/°C)	0.046
公称モジュール動作温度(NOCT)	(°C)	42 ± 2



## 表面電気特性 (STC\*):

	AE420CMD-108BDS	AE425CMD-108BDS	AE430CMD-108BDS	AE435CMD-108BDS	AE440CMD-108BDS	
公称最大出力	P <sub>max</sub> (Wp)	420	425	430	435	440
公称最大出力動作電圧	V <sub>MPP</sub> (V)	32.04	32.25	32.43	32.64	32.84
公称最大出力動作電流	I <sub>MPP</sub> (A)	13.11	13.18	13.26	13.33	13.40
公称開放電圧	V <sub>oc</sub> (V)	37.86	38.08	38.26	38.46	38.66
公称短絡電流	I <sub>sc</sub> (A)	14.03	14.10	14.17	14.23	14.30
モジュール変換効率	η (%)	21.54	21.80	22.05	22.31	22.57
出力許容公差	(W)			0~+5		
最大システム電圧	(V)			1500		
最大直列ヒューズ定格	(A)			25		

\*STC: 標準試験条件(日射強度 1000 W/m<sup>2</sup>, セル温度 25°C, AM 1.5), 許容差: ±3%

## 表面電気特性 (NMOT\*):

	AE420CMD-108BDS	AE425CMD-108BDS	AE430CMD-108BDS	AE435CMD-108BDS	AE440CMD-108BDS	
公称最大出力	P <sub>max</sub> (Wp)	320.0	323.5	327.1	331.0	335.3
公称最大出力動作電圧	V <sub>MPP</sub> (V)	29.70	29.90	30.10	30.30	30.51
公称最大出力動作電流	I <sub>MPP</sub> (A)	10.76	10.81	10.87	10.93	10.99
公称開放電圧	V <sub>oc</sub> (V)	35.80	36.00	36.20	36.40	36.60
公称短絡電流	I <sub>sc</sub> (A)	11.31	11.37	11.42	11.48	11.54

\*NMOT: 公称セル動作温度(日射強度 800 W/m<sup>2</sup>, 環境温度 20°C, 風速1 m/s)

本データシートに記載された仕様予告なく変更されることがあります。